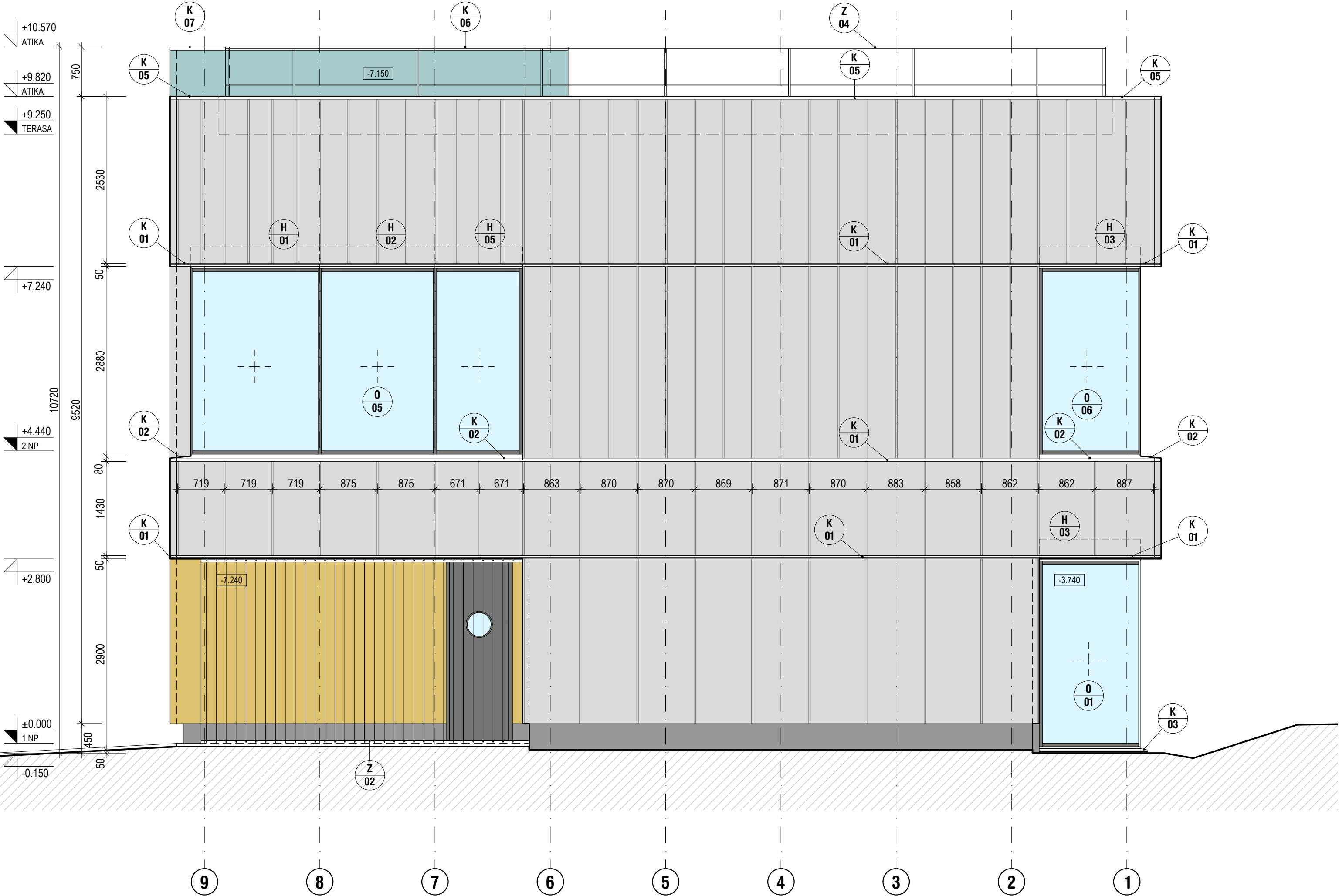


Pohled severní

M 1:50



- LEGENDA MATERIÁLŮ
- provětrávaná fasáda s dřevěným obkladem s laťováním (skladba L01)
 - provětrávaná fasáda s dřevěným obkladem hladkým (skladba L03)
 - betonová stěrka soklu
 - plechový obklad atiky schodiště (skladba L05)
 - skleněné výplně - hliníkový rám RAL 9005 + trojsklo

- POZNÁMKY:
- POZN.1. Barevný odstín všech fasádních konstrukcí bude vzorkován.
POZN.2. Barva klempířských prvků fasády bude odpovídat barvě dřevěné fasády.
POZN.3. Zámečnické konstrukce barvy RAL 9005 (nebo dle výpisu zám. výrobků)
POZN.4. Zábradlí budou provedena dle ČSN 74 3305 resp. ČSN EN 14449
POZN.5. V případě rozporu mezi stavební částí a projektem profesí má přednost stavební část, v případě nejasnosti je nutné kontaktovat GP.
POZN.6. Dodavatel je povinen při případném zjištění nejasnosti informovat GP a dojasnit si veškeré nesrovnalosti.

±0,000 = 287,04 m n.m.

akce

Česká zemědělská univerzita
Fakulta lesnická a dřevařská
Výukový pavilon Lesovna

investor ČZU v Praze, Kamýcká 129, 165 00 Praha – Suchdol
místo Areál ČZU - pozemek p.č. 1627/1, k.ú.Suchdol
stupeň Dokumentace pro provádění stavby



generální projektant autorizace

část D.1.1 - ASŘ
zpracovatel části Mjölkling s.r.o.
zodpovědný projektant Ing.arch. Jan Mach
vypracoval Ing. Blanka Krösslová
obsah

Pohled severní

číslo D.1.1.404
datum 02/2025 formát 3 x A4
měřítko 1:50 paré